

Sådan finder du "Møllesøen"

Søen ligger i den nordvestlige udkant af Klokkerholm By.

Start f.eks. turen ved fisketrappen: Allerupvej/Møllebrovej.



Klokkerholm er et mindre og hyggeligt bysamfund for foden af den Jyske Ås. En velfungerende lille by i den nye storkommune Brønderslev/Dronninglund.

Afstande:

- 5 km til E-45
- 5 km til Hjøllerup
- 15 km til Dronninglund
- 20 km til Brønderslev
- 25 km til Aalborg



Klokkerholm Møllesø

Er sandsynligvis en istidssø. I århundreder var der ved søens vestlige ende en mølle, drevet af vandet fra "Mølledammen," og den betød gennem tiden en hel del for landsbyens udvikling. Vandmøllen trak og - i tørre perioder hjulpet af en vindmølle - både uldspinderi og kornkværn.



"Mølledammen" blev tørlagt i 1914 til stor fortrydelse for mange af egnens beboere. Gennem årene har der været mange bestræbelser på at genetablere søen, og dette lykkedes i slutningen af 70'erne.

Klokkerholm Samvirke arbejdede gennem flere år med projektet. Efter masser af frivillig indsats, mange forhandlinger med lodsejere og de offentlige myndigheder blev **Klokkerholm Møllesø** genetableret i året 1979 - 65 år efter tørlægningen!

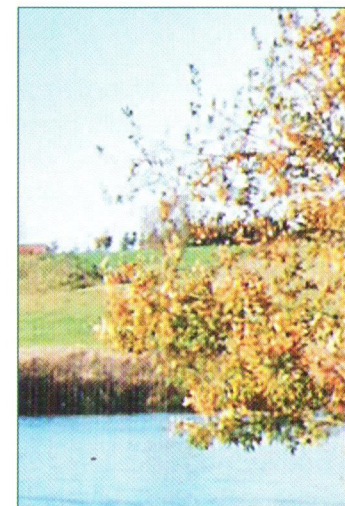
Bynavnet **Klokkerholm** er kun ca. 100 år. Oprindeligt var landsbyens navn **Hellevad**. Derfor navnet Hellevad kirke og Hellevad-Ørum sogn.



I 1924, da jernbanen - Vodskov (via Klokkerholm) til Ø. Vrå blev anlagt, og byen fik status som stationsby, kom der for alvor gang i Klokkerholms udvikling.

Byens indbyggertal voksede, og der opstod en række håndværksvirksomheder.

I begyndelse af 70'erne skaffede initiativrige folk fra Klokkerholm en stor tilflytning af nye borgere, især fra Aalborg. Dette var medvirkende til mange nye aktiviteter, og dermed også til et særdeles godt og positivt bysammenhold.



Et af de mange resultater af dette sammenhold og arbejde er **Klokkerholm Møllesø..!**

